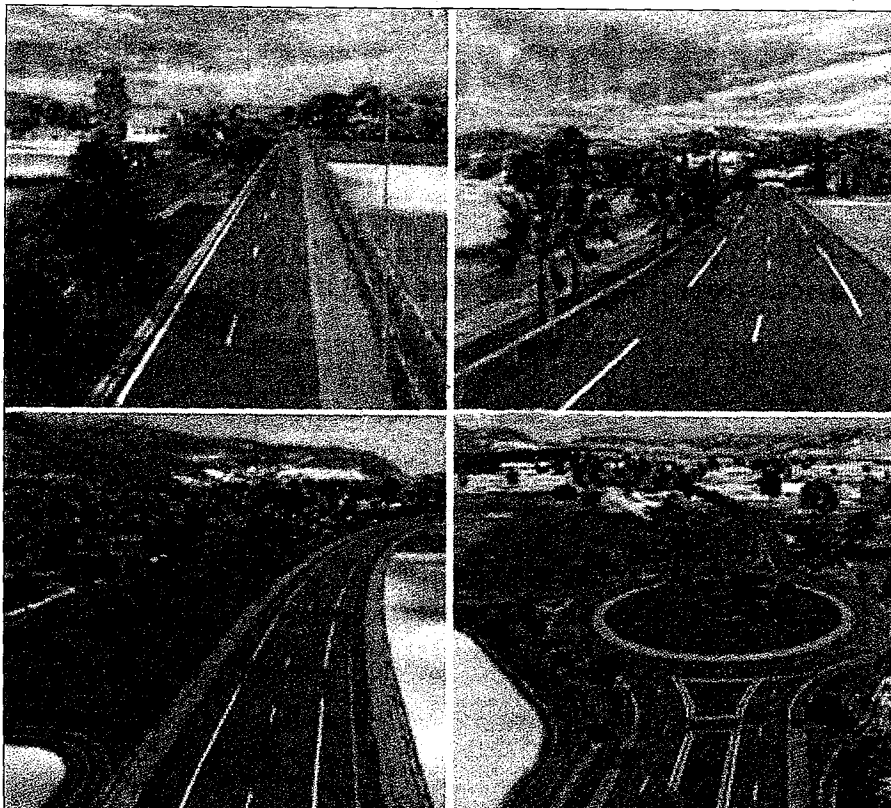


# Les dix chantiers de

**CIRCULATION** Les travaux se multiplient dans toute la plaine pour construire une nouvelle liaison routière. C'est le plus gros chantier de voirie du département

La liaison intercommunale de la Siagne s'appellera la RD 1009. Elle aura quatre voies sur les premiers 600 mètres et deux voies ensuite. Mais pour l'heure, cette future route ne se voit qu'en pointillé sur plus d'une dizaine de chantiers dispersés dans la vallée. À hauteur de pare-brise et entre déviations, bouchons et feux alternatifs, la logique de ces travaux n'est pas très compréhensible. Voici donc un état des lieux du plus gros investissement routier du département. Avec 3,9 km de longueur pour la dorsale et 1,6 km de voies transversales, la nouvelle liaison doit désengorger les deux routes existantes qui serpentent de part et d'autre de la vallée. Entre Pégomas et Mandelieu, côté est, la RD 9 et côté ouest, la RD 109, sont surchargées matin, midi et soir. Quant à l'étroit chemin Saint-Georges, qui coupe la plaine en longueur et sert d'itinéraire bis, on peut à peine s'y croiser. Une galère qui dure depuis plus d'une décennie. La nouvelle route devrait donc rendre bien des services, même s'il reste à revoir les accès à la zone des Tourrades.



Plus d'une dizaine de chantiers sont en cours dans la basse vallée de la Siagne pour réaliser cette nouvelle route qui traversera toute la plaine du nord. (Repro D. R.)

quatre voies, est prévu pour mars entre le carrefour Saint-Exupéry, en sortie de l'A8, et le premier barreau entre Cannes et Mandelieu. Avec toutes ces transversales, on peut s'attendre à une amélioration des conditions de circulation dès février. Mais il faudra patienter jusqu'en 2012 pour rouler sur le tronçon central qui matérialisera enfin la nouvelle route dans sa continuité.

## Une route à 34 millions d'euros

Ces travaux commenceront cet été et dureront entre dix-huit et vingt-quatre mois. À noter qu'une piste cyclable séparée côtoiera la nouvelle route jusqu'à Saint-Georges et reliera ensuite Pégomas par le chemin existant de l'Hôpital. Tous les barreaux transversaux seront également dotés d'une piste cyclable. La future liaison intercommunale de la Siagne est financée entièrement par le conseil général. Elle a été lancée en 2004 pour un budget global de 34,5 millions d'euros. 20 millions ont déjà été dépensés.

PIERRE VALET  
pvalet@nicematin.fr

## Premier tronçon ouvert en février

Et ce n'est pas si souvent qu'on peut créer de toutes

pièces une nouvelle route avec tous ses giratoires et ses barreaux (1) de desserte locale. Il a néanmoins fallu exproprier, à l'amiable ou pas, soixante-dix proprié-

taires de terrains ou de maisons et déplacer plusieurs entreprises. Aujourd'hui, quatre ponts de franchissement de cours d'eau ont été réalisés tandis que les gira-

toires et les barreaux sont en cours de construction. Celui qui traverse toute la largeur de la plaine entre le cimetière de l'Abadie à Cannes et le collège des Mimo-

sas à Mandelieu sera mis en service fin février. A peu près en même temps que celui de Pégomas, qui évitera le difficile transit par le village. Le tronçon sud, à

1) Un barreau est une voirie transversale à la route qui permet de desservir le territoire de part et d'autre du tracé principal. Un barreau comprend également les ronds-points, le plus souvent des giratoires autorégulateurs qui fluidifient le trafic.

Le Conseil général vous propose

de découvrir les services à la personne, un vrai métier au service des autres.

• Réunion d'information collective

Mardi 26 janvier 2010

10h au Cannes Plate-forme de vocation de Cannes

Inscription par téléphone au 04 93 22 73 20

CONSEIL GÉNÉRAL ALPES-MARITIMES

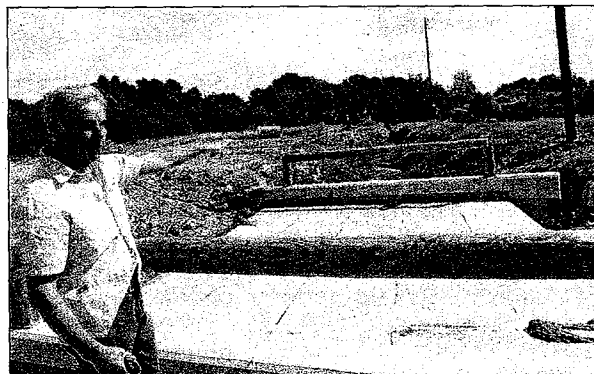
CISA

## Polémique : trop petit, le pont du Béal ?

Ce petit pont qui canalise le Béal focalise la polémique depuis août. Le pont du Béal est en fait un tunnel de 75 m de long sur 1 m de hauteur au-dessus duquel doit être construit un des carrefours giratoires de la future route de la Siagne.

Après sa construction, les riverains, les élus et les associations, ont jugé trop bas et trop étroit pour ce qu'on lui demande de faire : absorber les 17 m<sup>3</sup> d'eau par seconde d'une crue centennale. Et lors des dernières grosses intempéries, le 21 septembre, le verdict est tombé : 6 hectares de terrains ont été inondés en amont de l'ouvrage. Beaucoup d'eau au moulin des détracteurs du pont.

Après avoir bataillé plusieurs mois avec le maître d'œuvre, le conseil général, les élus de La Roquette et de Pégomas ont obtenu la suspension des travaux du giratoire et la reprise de l'étude de dimensionnement de l'ouvrage. « Je ne suis pas convaincu de la relation directe entre l'ouvrage et les inondations. Mais il est vrai que ce canal d'irrigation est devenu avec l'urbanisation, un réceptacle d'eau de ruissellement. Ce qui remet en question les données et contrain-



Les associations ont alerté les autorités sur les dimensions du pont du Béal qui serait incapable d'absorber les crues. (Photo Serge Haouzi)

tes prises en compte lors des études de conception. » admet Philippe de Camaret, directeur des infrastructures au conseil général. Un complément d'étude a donc été

demandé au Sisa, propriétaire du canal et, si elles révèlent une anomalie, le pont sera modifié.

# la future route de la Siagne

## Les travaux en cours

**Pégomas**

**Le Bastidon**

Le contournement de Pégomas débouche à côté d'Intermarché, sur la D9.

Le contournement de Pégomas part du giratoire du "Logis" déjà en service.

Le pont du Béal est peut-être trop petit pour absorber les crues. Les travaux du giratoire qui doit passer dessus sont suspendus.

**Cravesan**

Aux Iscles, la route débouchera sur un giratoire avec une jonction à la route de la Levade.

**Les Iscles**

La nouvelle route passera au dessus de l'ancienne à Saint-Georges-le-Vieux.

Un nouveau pont de 60m de long enjambe la Siagne.

**Le Pont d'Avril**

Le giratoire de l'Abadie est déjà en service et permettra de rejoindre directement le collège des Mimosas à Mandelieu.

**Le Santon**

Juste derrière le collège mandocien des Mimosas, la route partira jusqu'à Cannes au giratoire de l'Abadie.

**La Tine**

Les 600 mètres du tronçon à quatre voies sont en cours de construction.

Sortie Bocca vers A8

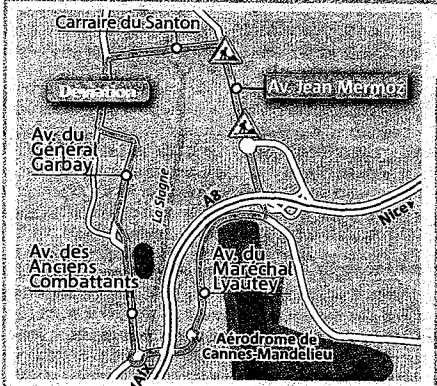
Le giratoire Saint-Exupéry sera rehaussé de 80 cm pour éviter les inondations.

48

Infographie: François-Philippe LANGLADE

## Attention, déviation à Mandelieu

L'avenue Mermoz fermée jusqu'au 12 février



En raison des travaux, à Mandelieu-La Napoule, l'avenue Jean-Mermoz est fermée à la circulation depuis hier et jusqu'au 12 février entre la sortie 41 de l'A8 et le carrefour

giratoire en construction près de la zone d'activité de la Siagne. Une déviation est mise en place par le collège des Mimosas.

## Le déblai recyclé sur place

La structure de la future RD 1009 se construit en tirant parti des matériaux présents dans le sol. Au lieu d'évacuer par camions le déblai pour lui substituer des cailloux avec une autre noria de poids lourds, les techniciens ont choisi d'utiliser le limon et les graviers naturels

qui constituent le sous-sol. « On malaxe ces matériaux sur place avec de la chaux et du ciment pour les compacter et on obtient une portance équivalente aux cailloux », précise Philippe de Camaret, directeur des Infrastructures au conseil général.

**VIVE 2010**  
La bonne année pour vendre/acheter

**EN VIAGER**  
L'immobilier qui marche !!!

**VIAGER-CONSEIL**  
Bernard Rubin, spécialiste à Cannes depuis 1975

04 93 97 17 17 / 06 97 46 49 86  
Site : [www.viager-conseil.com](http://www.viager-conseil.com)