
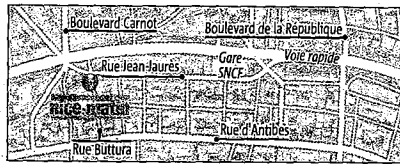


Aujourd'hui à Cannes **METEO FRANCE**
 Toujours un temps d'été

 18° 8 heures	 24° 14 heures	 24° 17 heures
--	---	---

Comment nous joindre

Rédaction : 17, rue Buttura, 06400 Cannes.
 Tél. 04.93.06.37.50 - Fax 04.93.06.37.51.
 e-mail : cannes@nicematin.fr
 Abonnements : Tél. 0.800.06.83.20
 serviceclients@nicematin.fr
 Publicité-Eurosud : 17, rue Buttura - Tél. 04.93.06.37.90.



Plus d'infos sur notre site
nicematin.com

La voie rapide intercommunale de la Siagne prend forme

INAUGURATION Un peu plus de deux kilomètres de voie rapide sont ouverts à la circulation entre La Roquette-sur-Siagne, Cannes et Mandelieu

Vingt ans qu'elle était attendue, ça méritait bien un peu d'engagement physique pour la forme et le symbole. En poussant d'une même main la barrière qui bloquait, les élus ont inauguré hier matin le tronçon sud de la liaison intercommunale de la Siagne (qui reliera à terme Pégomas à Mandelieu par un tracé rapide).

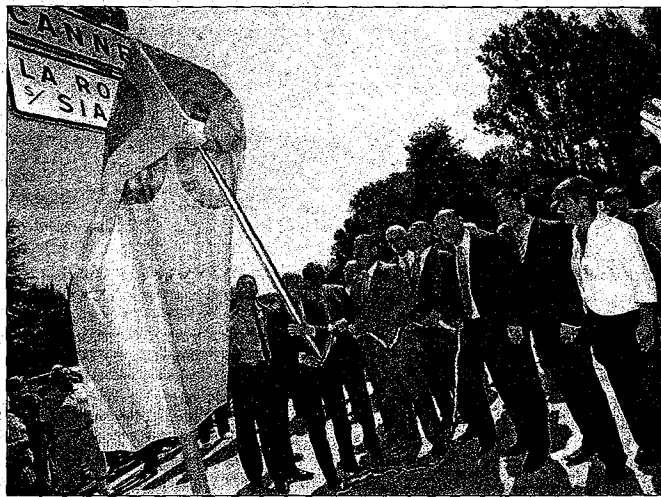
Et l'aréopage était dense : Eric Ciotti, président du conseil général, aux côtés de Claude Serra, sous-préfet de Grasse, Bernard Brochand, député-maire de Cannes, Henri LeRoy, maire de Mandelieu-La Napoule et conseiller général, Gilbert Pibou, maire de Pégomas, André Roatta, maire de La Roquette-sur-Siagne, David Lisnard et Jérôme Viaud, conseillers généraux, tous directement concernés par cette réalisation. Six kilomètres d'un nouveau tracé au cœur de la plaine de la Siagne pour relier Pégomas à l'échangeur autoroutier n° 41, avec desserte directe de la Roquette-sur-Siagne, Cannes via la route du cimetière de l'Abadie, et enfin Mandelieu-La Napoule par le colège des Mimosas. D'ores et déjà, ce sont 2,14 km de route nouvelle, doublée de

pistes cyclable qui sont ouvertes à la circulation. Un tronçon qui englobe le contournement de Pégomas et depuis hier, la liaison Cannes-Mandelieu.

« C'est une étape extrêmement importante qui se termine aujourd'hui. Car l'arrondissement de Grasse n'a cessé de croître en terme démographique et il y avait une réelle nécessité d'adapter les réseaux, notamment routiers, pour les coordonner au trafic routier en constante augmentation. Avec ces nouveaux aménagements en 2 x 2 voies ce sera une bouffée d'oxygène qui sera apportée aux usagers », estimait Eric Ciotti.

Un an de travaux et 23 millions d'euros

De la fluidité et de la sérénité, c'est tout ce qu'il manquait. Le conseil général l'a fait ! A grands frais. Le chantier inauguré aura duré un peu plus d'un an, pour déjà



Les premiers véhicules ont pu rejoindre le cimetière de l'Abadie depuis l'échangeur de Cannes-La Bocca en empruntant la nouvelle route inaugurée hier matin par les élus. (Photo A. B.-J.)

23 millions d'euros investis, sur un projet final qui englobera 41 millions d'euros. « Des ouvrages d'art

ont dû être réalisés pour une somme de 5 millions d'euros et le projet a nécessité pas moins de 81 acquisitions fon-

cières pour environ 10 millions d'euros, ce qui n'est pas rien et représente un travail acharné en amont, car tous

les propriétaires ne se séparent pas facilement de leurs biens », poursuivait le patron du Département. La dernière phase du projet qui terminera la liaison vers Pégomas par un tronçon principal est déjà programmée. « Le dossier a été examiné en commission d'appel d'offres et je ne prends pas trop de risques en disant que les travaux seront achevés courant 2012. Le conseil général est la collectivité fédératrice qui relie les communes et les hommes. Et dans notre volonté d'aménagement du territoire je fais le souhait d'avoir un département unique où toutes les villes seront reliées entre elles » Tant d'optimisme et d'allant iront droit au cœur des usagers, qui peuvent espérer que le prolongement vers Peymeinade et au-delà interviendra bientôt.

VINCENT BASSOULS
 vbassouls@nicematin.fr

La pénétrante Cannes-Grasse prolongée d'ici 2016

Eric Ciotti profitait de cette inauguration pour annoncer un calendrier prévisionnel concernant le prolongement de la pénétrante Cannes-Grasse à l'horizon 2016. « Nous avons déjà donné un coup d'accélérateur à sa réhabilitation, en inaugurant il y a quelques jours le doublement de la tranchée

couverte des Aspres qui permet désormais une circulation plus fluide depuis Grasse vers Cannes. La création de l'échangeur complet de Rouquier permettra par la suite une meilleure répartition des trafics avec la sortie actuelle de l'Alambic et un accès direct vers l'hôpital Clavary depuis le Nord.

Les travaux débiteront au plus tôt fin 2011. Enfin le prolongement de cette RD9 vers la RD2562 améliorera la desserte du pôle Grasse-Peymeinade », précisait Eric Ciotti. L'ensemble du projet a été estimé à un coût prévisionnel de 58,5 millions d'euros.