




# cannes

**Aujourd'hui à Cannes** METEO FRANCE

 17° 8 heures	 25° 14 heures	 24° 17 heures
--	---	---

## le chiffre du jour

**250** C'est le nombre de participants du troisième Raid Nature de Mougins qui s'est déroulé ce week-end. Ils étaient près de 190 hier pour la version « sportive » du raid, et près de 60 parents et enfants pour la version « famille » (voir en page 14).

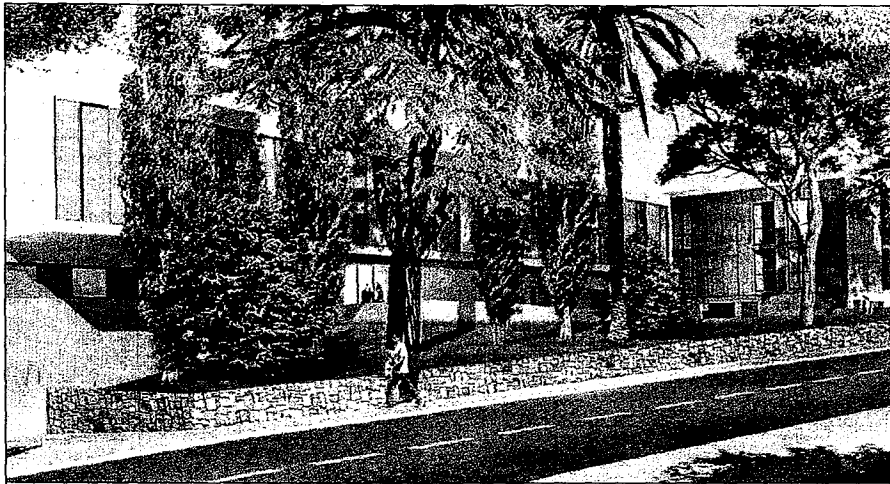
## demain

Dans nos colonnes retrouvez notre rubrique « Au fil de la rue ». Mercredi, autre rendez-vous cette fois pour la jeunesse avec notre « Coin des juniors ».

# Foyer pour autistes : la première pierre sera posée le 22 juin

**BD OXFORD** Ce projet de résidence d'accueil a reçu l'aide de l'Etat. Son inauguration, celle des chambres pour étudiants et des services santé sont prévues en 2010.

Il n'y a pas que des enfants autistes, il y a aussi beaucoup d'adultes. Et en matière d'hébergement, le département « pêche par omission ». Du coup, aujourd'hui, la plupart des autistes majeurs sont en hôpital psychiatrique, attendent une solution chez leurs parents où vivent dans un foyer certes adapté, mais situé à 900 kilomètres de chez eux... Le contexte ainsi dépeint, on ne peut que se réjouir de la décision de la caisse nationale de solidarité et de l'autonomie (CNSA) de subventionner, dans le cadre du plan de relance, la création d'un foyer pour autistes à Cannes. Le projet sera accueilli sur le terrain de l'ancien collège des Clémentines, boulevard d'Oxford.



Le foyer pour autistes sera construit sur le site de l'ancien collège des Clémentines. Il recevra 28 pensionnaires. (Photo repro A. B.-J)

## Trois projets en un

La construction du centre fait partie d'un programme à trois entrées : les fameux logements pour autistes, des chambres (85) pour étudiants et une circonscription de santé. La CNSA a accordé une subvention de 1,3 M€ au foyer. Cette somme viendra en complément de subventions de la ville et du conseil

général et permettra de diminuer le coût global (5,5 M€) de cette opération portée par l'association Autisme Méditerranée.

Le foyer est conçu pour accueillir 28 adultes (24 pensionnaires en régime internat et 4 en accueil de jour). Le premier bâtiment, dédié au logement s'organisera

autour de quatre grands appartements divisés en six chambres individuelles.

« Elles apporteront aux futurs pensionnaires tout le confort et l'intimité nécessaires à un développement personnel équilibré », lit-on sur la plaquette déjà éditée du foyer.

Dans chaque appartement,

des espaces communs de partage et d'échange donneront aux pensionnaires la possibilité de se retrouver ensemble dans le cadre de repas ou d'activités organisées par les éducateurs et le personnel d'encadrement. Quant à l'administration et l'intendance générale du foyer *Les Clémentines*, elles

seront assurées depuis un second bâtiment relié au premier par des espaces verts paysagers.

## Déjà une liste de 35 personnes

Cette intendance, comme toute l'équipe de l'association d'ailleurs, a déjà commencé à fonctionner.

Aujourd'hui, le foyer enregistre 35 demandes pour 28 places. Et le personnel soignant travaille à préparer ses futurs occupants à leur nouvelle vie en collectivité. La première pierre sera posée le 22 juin. Son ouverture est programmée pour septembre 2010.

CHRISTÈLE BURLOT

## Tout sera construit en même temps

Ce sera la première pierre du foyer mais aussi des chambres universitaires et des services santé du conseil général. Et les constructions de ces trois structures se feront en simultané sur les 9 287 m<sup>2</sup> de ce site si longtemps oublié des Cannois.

Rappelons que ce projet, dont le coût global s'élèvera à 12 M€ est l'œuvre d'Habitat 06, en collaboration avec le conseil général, la ville, le CROUS et l'association Autisme Méditerranée.